

For Earth, For Life
Kubota

BX

TRATTORE DIESEL KUBOTA
BX231

Un trattore diesel super compatto dotato di grande versatilità,
perfetto per qualsiasi lavoro all'interno di giardini e aree verdi.



BX231

Un trattore super compatto dotato di grande potenza e versatilità per tantissime applicazioni.

Più piccolo e più facile da utilizzare rispetto ad un trattore standard, il BX231 super compatto ha la potenza e la versatilità che vi occorrono per svolgere i lavori più faticosi nella manutenzione di giardini, aree verdi e terreni. Il potente motore diesel a 3 cilindri e a basso consumo consente di trasportare i carichi, lavorare su pendenze elevate e portare a termine anche le operazioni più impegnative. Inoltre, grazie all'agevole apertura del cofano, la manutenzione del motore del BX231 è davvero semplice e veloce.



DIMENSIONI COMPATTE

Con una lunghezza totale paragonabile a quella di un trattorino da giardino standard, il BX231 è facile da guidare e si muove con agilità anche negli spazi ristretti. Le sue dimensioni ridotte permettono di preservare il manto erboso garantendo, allo stesso tempo, un'incredibile potenza per portare a termine i lavori e le attività più disparate.

MOTORI DIESEL KUBOTA AD ALTE PRESTAZIONI

Sotto il cofano del BX231 trova posto un robusto motore diesel di 23 cavalli, costruito da Kubota esclusivamente per questo modello. Con i suoi 3 cilindri, è un'infaticabile macchina da lavoro che eroga una potenza senza pari per un trattore di queste dimensioni, permettendovi di svolgere senza problemi anche le operazioni più impegnative.

COFANO E PARAFANGHI IN METALLO

Il cofano ed i parafanghi in metallo del BX231 resistono alle ammaccature e sono fatti per durare, perché l'affidabilità nel tempo sia accompagnata anche da un'estetica impeccabile.

LUCE LIBERA DA TERRA

Il BX vanta una luce libera da terra di ben 213 mm, per individuare e superare senza problemi rocce ed altri ostacoli.

VERSATILITÀ DELL'ATTACCO A TRE PUNTI DI CATEGORIA 1

Il BX231 è dotato di robusto attacco a tre punti di categoria 1 di tipo idraulico, che consente di agganciare diversi attrezzi posteriori.

ARCO DI PROTEZIONE ANTIRIBALTAMENTO PIEGHEVOLE

Grazie al nuovo arco di protezione antiribaltamento pieghevole, potrete entrare tranquillamente in una rimessa o in qualsiasi altro fabbricato.



COFANO AD APERTURA TOTALE



- A. LEVA AD AVANZAMENTO GRADUALE
- B. FARI ALOGENI AD ALTA LUMINOSITÀ
- C. VALVOLA DI COMANDO DEGLI ATTREZZI ANTERIORI
- D. FLUSSO D'ARIA INVERSO
- E. CAPIENTE SERBATOIO CARBURANTE
- F. TRAZIONE INTEGRALE



BX231 Optional CAB

BX231 Comfort

Più controllo, più comfort, più spazio.

Il pannello degli strumenti sfoggia un nuovo design, più moderno e di stile. È dotato di indicatori intuitivi e di facile lettura, con tutte le informazioni necessarie per utilizzare il trattore BX in totale sicurezza e con la massima efficienza. Il sedile deluxe reclinabile interamente imbottito, completo di schienale alto e braccioli regolabili, il nuovo volante inclinabile e l'ampio spazio per le gambe sulla piattaforma permettono all'operatore di lavorare con la massima efficienza e nel comfort più totale.



NUOVO SEDILE DELUXE CON SOSPENSIONI PNEUMATICHE e BRACCIOLI (optional)

Solo sul BX231, e su nessun altro trattore super compatto, troverete questo sedile opzionale totalmente regolabile, completo di sospensioni pneumatiche e schienale alto che permette di guidare e lavorare con il massimo comfort. Sono disponibili anche il sedile di serie e un modello con schienale alto e sospensioni meccaniche, per offrire soluzioni diversificate e adatte a qualsiasi esigenza. Tutti e tre i sedili possono essere dotati di braccioli regolabili opzionali, per flessibilità e comfort ancora più elevati.

PANNELLO STRUMENTI DI FACILE LETTURA

Il pannello degli strumenti del nuovo BX231 offre indicatori di facile lettura per visualizzare tutte le informazioni principali che servono a far funzionare il trattore senza problemi, in modo efficiente e in tutta sicurezza. Basta una rapida occhiata al suo nuovo design per avere subito un quadro delle principali funzioni e dello stato del BX231. L'ampio contagiri al centro del pannello è dotato di un pratico indicatore arancione che visualizza l'intervallo di regime ottimale per le operazioni con il caricatore.

NUOVO VOLANTE INCLINABILE

Oltre alla nuova posizione pensata per migliorare il comfort e il controllo dello sterzo, il volante del BX231 si inclina per adattarsi a qualsiasi conformazione fisica e statura dell'operatore, caratteristica molto apprezzata se il trattore viene utilizzato da più persone.

CRUISE CONTROL

Il cruise control mantiene automaticamente una velocità costante, consentendo all'operatore di lasciare il pedale di marcia avanti. Tosare ampie superfici o percorrere lunghe distanze diventa così più semplice e meno faticoso.

TRASMISSIONE IDROSTATICA FACILE DA USARE

La trasmissione idrostatica offre cambi di direzione e di marcia avanti/retromarcia fluidi e veloci tramite doppio pedale, lasciando libere le mani per sterzare ed azionare i comandi degli attrezzi.

AMPIO SPAZIO PER L'OPERATORE

La piattaforma completamente piatta con freno sul lato sinistro lascia più spazio nella zona dei piedi, migliorando il comfort dell'operatore. Il nuovo design offre anche un'accresciuta efficienza.

A. SERVOSTERZO IDRAULICO

B. PEDALE DEL FRENO SUL LATO SINISTRO

C. PIATTAFORMA COMPLETAMENTE PIATTA = PIÙ SPAZIO PER LE GAMBE

D. PORTABEVANDE

E. GRANDE MANIGLIA

F. VANO PORTAOGGETTI CON PRESA DA 12 V

Grazie a questo pratico vano portaoggetti avrete sempre il telefono carico e a portata di mano. Abbastanza ampio da contenere anche gli smartphone più grandi, questo vano è chiuso con un coperchio, per tenere al sicuro il cellulare mentre lavorate. La presa da 12 V è più vicina al sedile, per semplificarne l'accesso.



G. LEVA DI DIREZIONE DELUXE

H. CASSETTA PORTA ATTREZZI (Optional)

BX231 Veloce

Nuovi piatti di taglio da 1372 e 1524 mm con sistema di aggancio easy-over.

Il trattore BX231 può essere dotato di unità di taglio centrali Kubota con sistema di aggancio easy-over, che permette di agganciarle e rimuoverle velocemente e facilmente. Per prima cosa, far scorrere fuori le rampe a 40 gradi e sbloccare i ruotini posteriori a molla. Quindi, posizionarsi sopra l'unità di taglio. Innestare l'aggancio posteriore e la leva universale one-touch. Infine, ritrarre le rampe, sollevare l'unità di taglio e iniziare a lavorare!



Fase 1:

Far scorrere le rampe e sbloccare i ruotini antiscalpo.



Fase 2:

Posizionarsi sopra l'unità di taglio.



Fase 3:

Agganciare l'unità di taglio grazie all'aggancio posteriore di facile utilizzo.



AMPIA LUCE LIBERA DA TERRA DELL'UNITÀ DI TAGLIO DRIVE-OVER

L'unità di taglio centrale con sistema di aggancio easy-over vanta una luce libera da terra nella fase di trasporto pari a 152,4 mm - la migliore tra tutte le unità di taglio drive-over per trattori super compatti. Questo consente di passare sopra eventuali ostacoli senza danneggiare il piatto.

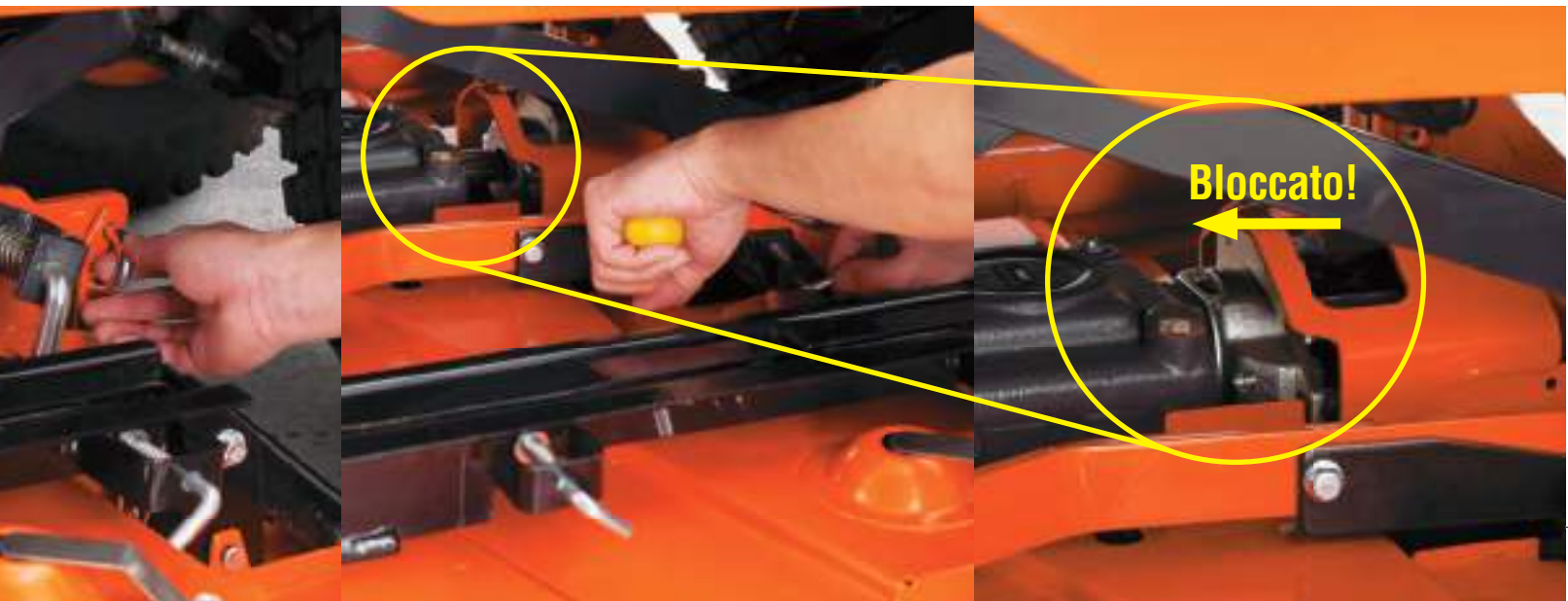


* Prototipo dell'unità di taglio mostrato nelle foto sopra riportate.

UNITÀ DI TAGLIO CENTRALE KUBOTA CON SISTEMA DI AGGANCIAMENTO EASY-OVER RCK54D-23BX-EU/RCK60D-23BX-EU

Specifiche dell'unità di taglio Easy-Over

Modello	RCK54D-23BX -EU	RCK60D-23BX -EU
Tipo	Scarico laterale, unità di taglio Easy-Over	
Numero di lame	3	
Metodo di montaggio	Tirantiera sospesa, unità di taglio Easy-Over	
Larghezza di taglio mm	1.372	1.524
Altezza di taglio mm	25-102	
Regolazione dell'altezza di taglio	Manopola	
Peso kg	117	129



Fase 4:

Collegare l'albero della PTO utilizzando la semplice leva one-touch e impostare i ruotini antiscalpo.



Fase 5:
Ritrarre le rampe, sollevare l'unità di taglio e... via!

BX231 Facile

Facile da guidare, facile da manovrare.

Il trattorino versatile BX231 è facile da guidare e da manovrare, per dedicarsi in tutta sicurezza anche alle operazioni di taglio più impegnative. Non più lungo di un normale trattore da giardino, il BX231 passa facilmente tra gli alberi e in altri punti stretti del giardino. Inoltre, le sue dimensioni compatte lo rendono delicato sul manto erboso. L'unità di taglio centrale con sistema easy-over è veloce da agganciare a sganciare ed è disponibile in due misure - 1372 e 1524 mm - per soddisfare ogni esigenza di taglio.



UNITÀ DI TAGLIO CENTRALE

Tabella combinazioni

Unità di Taglio	Kit Mulching
RCK48R-23BX-EU	1,22 m - RCK48
RCK48-23BX-EU-F	
RCK54-23BX-EU-F	1,37 m - RCK54
RCK54D-23BX-EU	
RCK60-23BX-EU-F	1,52 m - RCK60
RCK60D-23BX-EU	

UNITÀ DI TAGLIO CENTRALE EASY-OVER



PIATTO DI TAGLIO STANDARD

L'unità di taglio a 3 lame offre un'area di taglio ampia, permettendovi di falciare più erba in un unico passaggio. Possibilità di scegliere un'unità di taglio da 1219 o 1372 mm per il BX231.



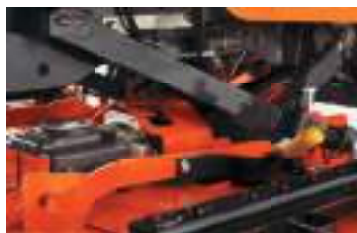
ELEVATA LUCE LIBERA DA TERRA

Con 152,4 mm di luce libera da terra – più di qualsiasi altro trattore della sua categoria – il modello BX231 si sposta facilmente sui terreni irregolari e supera anche gli ostacoli sporgenti.



MANOPOLA DI REGOLAZIONE DELL'ALTEZZA DI TAGLIO

Ruotando l'apposita manopola è possibile regolare l'altezza di taglio con incrementi di circa 6 mm, fino a raggiungere il valore desiderato.



ROBUSTA TRASMISSIONE AD ALBERO CARDANICO

La trasmissione ad albero del BX231 eroga potenza in modo fluido dalla presa di forza ventrale all'unità di taglio centrale. A differenza delle trasmissioni a cinghia, non c'è slittamento e la manutenzione è minima.



FACILITÀ DI AGGANCIO/SGANCIO

L'unità di taglio si aggancia e si sgancia in modo facile e veloce, facendovi risparmiare tempo e fatica.



BX231 Attrezzi

Aggancio degli attrezzi più facile e veloce.

Il trattorino versatile BX231 è facile da guidare e da manovrare, per dedicarsi in tutta sicurezza anche alle operazioni di taglio più impegnative. Non più lungo di un normale trattore da giardino, il BX231 passa facilmente tra gli alberi e in altri punti stretti del giardino. Inoltre, le sue dimensioni compatte lo rendono delicato sul manto erboso.



Nota: Benna multi funzione

CARICATORE

Robusto e dal profilo slanciato, il nuovo caricatore frontale Kubota consente di eseguire lavori che non avreste mai pensato di effettuare.



BRACCIO ARROTONDATO

Il braccio arrotondato si sposa perfettamente con il nuovo design curvo del cofano. Ma i vantaggi non finiscono qui, dal momento che offre anche maggiore visibilità.

Nota: Benna multi funzione

PROTEZIONE DEI TUBI

Nel nuovo BX231 abbiamo "nascosto" i tubi del caricatore all'interno del braccio, per offrire più protezione e maggiore visibilità.

FACILITÀ DI AGGANCIAMENTO / SGANCIAMENTO

Il caricatore frontale ha un nuovo supporto ad H che permette di agganciarlo e sganciarlo più facilmente. Questo design offre anche una protezione migliore dei tubi quando il supporto è piegato.





FRESA



ERPICE ROTANTE



TRINCIA ERBA



INTERRA SASSI



CESTO CON SCARICO ALTO



CESTO CON SCARICO BASSO

PNEUMATICI INDUSTRIALI PNEUMATICI GIARDINAGGIO PNEUMATICI AGRICOLI



Ricambi originali e Approvati Kubota
per il massimo rendimento, durabilità e sicurezza

Caratteristiche Tecniche

Modello	BX231	
Motore		
Tipo	Diesel a 3 cilindri, con raffreddamento a liquido	
Modello	Kubota D902	
Potenza lorda del motore a 3.200 giri/min CV (kW)	23,0 (17,2)	
Potenza alla PTO a 3.200 giri/min CV (kW)	17,7 (13,2)	
Cilindrata cm ³	898	
Capacità serbatoio carburante ℓ	25	
Sistema di trasmissione		
Trasmissione	Cambio idrostatico marcia High/Low (2 marce avanti /retromarcia)	
Tipo di trasmissione	2 e 4 ruote motrici	
Freni	A disco in bagno d'olio	
PTO	Frizione idraulica a bagno d'olio indipendente	
Posteriore	Di serie (540 giri/min)	
Ventrile	Di serie (2.500 giri/min)	
Impianto idraulico		
Portata della pompa ℓ/min.	24	
Attacco a tre punti	Categoria I	
Capacità di sollevamento a 610 mm dietro il perno kg	310	
Sterzo	Servosterzo idrostatico	
Dimensioni pneumatici		
Anteriori Giardinaggio/Agricoli/Industriali	18×8,5–10 / 18×8,5–10 / 18×8,5–10	
Posteriori Giardinaggio/Agricoli/Industriali	26×12–12 / 26×12–12 / 26×12–12	
Velocità di marcia al regime nominale giri/min (Giardinaggio)	Marcia avanti km/h	0–13,5
	Retromarcia km/h	0–10,5
Dimensioni		
Lunghezza con attacco a 3 punti mm	2.425	
Larghezza (con pneumatici giardinaggio) mm	1.145	
Altezza con arco di protezione antiribaltamento mm	2.110	
Interasse mm	1.400	
Luce libera dal suolo (assale anteriore) mm	225	
Battistrada	Anteriore mm	930
	Posteriore mm	820
Raggio di sterzata (senza freno) m	2,3	
Peso del trattore kg	650	

Caratteristiche del caricatore

Modello	LA243
	BX231
Altezza max di sollev. (al perno articolazione benna) mm	1.810
Distanza di scarico mm	1.330
Distanza di scarico massima altezza mm	735
Angolo massimo di scarico gradi	45
Distanza dal cofano con benna abbassata mm	1.390
Angolo di richiamo benna gradi	29
Profondità di scavo mm	120
Altezza totale in posizione di trasporto mm	990
Larghezza benna mm	1.219
Capacità di sollev. (500 mm in avanti, altezza max) kg	235
Forza di strappo (500 mm in avanti) N	4.410
Tempo di sollev. altezza massima senza carico secondi	3,5
Tempo di abbassamento senza carico secondi	2,7
Tempo di richiamo della benna secondi	2,4
Tempo di scarico della benna secondi	1,7

La Kubota si riserva il diritto di modificare le caratteristiche sopra menzionate senza preavviso.

Portata nominale ℓ/min	14
Valvola di sicurezza PSI psi (kg/cm ²)	1.778 (125)
Diametro foro cilindro di sollevamento mm	40
Diametro foro cilindro di inclinazione mm	65
Capacità della benna (a raso) m ³	0,14

Caratteristiche dell'unità di taglio centrale

Modello	RCK48-23BX -EU-F	RCK48R-23BX -EU	RCK54-23BX -EU-F	RCK60B-23BX -EU-F
Tipo	Scarico laterale	Scarico posteriore	Scarico laterale	
Numero di lame	3			
Metodo di montaggio	Tiranteria sospesa			Auto-bilanciamento
Larghezza di taglio mm	1.219	1.372	1.524	
Altezza di taglio mm	25–102			
Regolazione dell'altezza di taglio	Manopola			
Peso kg	75	95	115	

©2018 Kubota Corporation



KUBOTA EUROPE S.A.S. Filiale Italiana

SP Nuova Rivoltana 2/A - 20090 Segrate (MI) ITALIA
Tel : 02 51 65 03 77 Fax : 02 54 71 13 3

www.kubota-eu.com