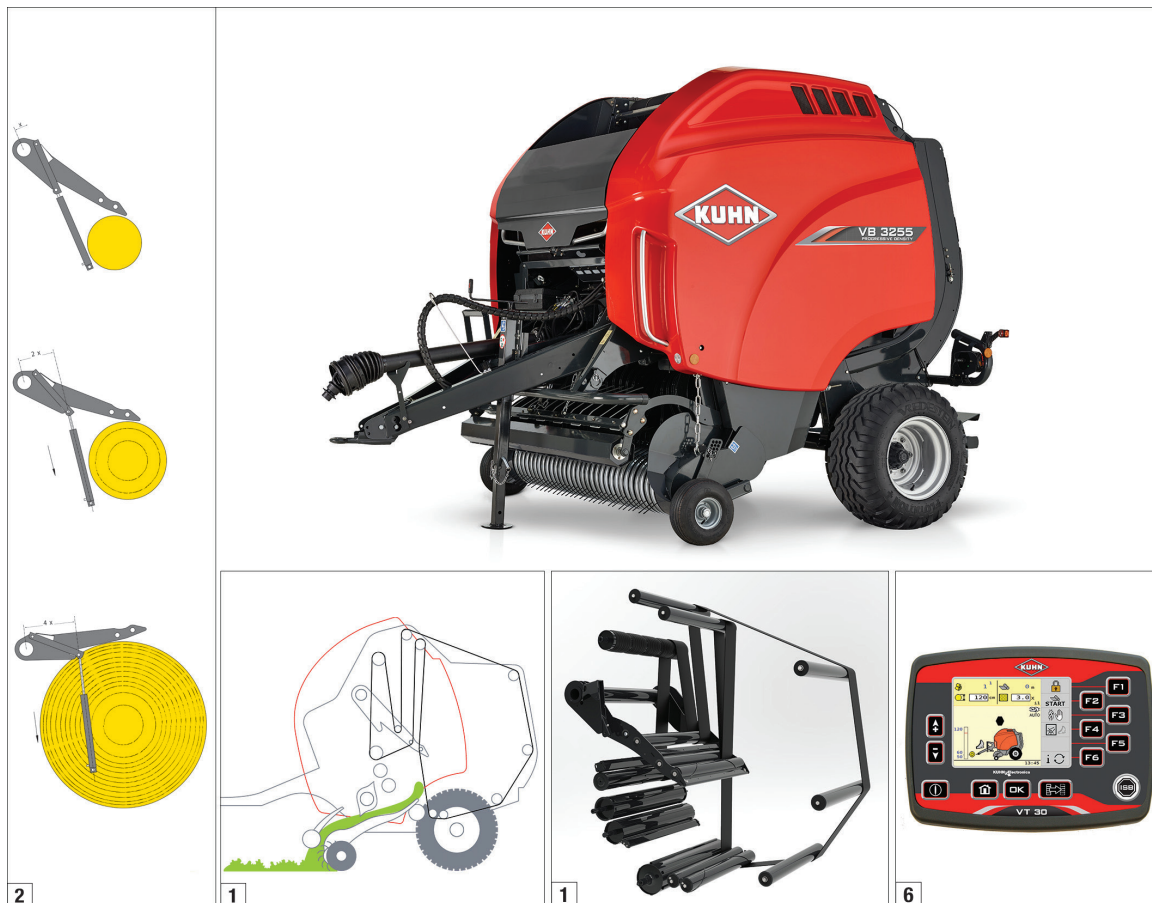


# ROTOPRESSE A CAMERA VARIABLE

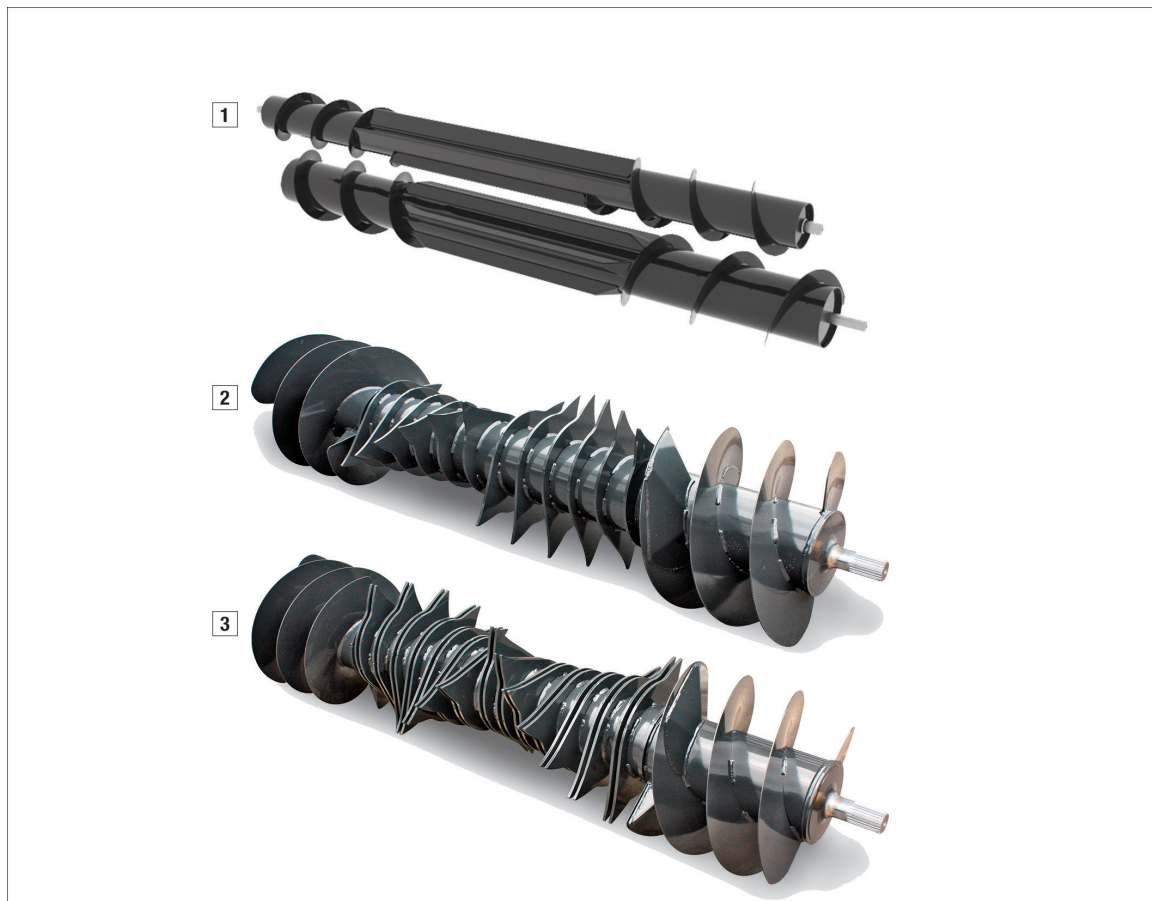
VB 3255 - 3285



PUNTI FORTI		VANTAGGI PER L'UTILIZZATORE
1	Camera di pressatura con precamera	La precamera garantisce un avvio affidabile della balle nelle condizioni di raccolto più versatili. I 3 rulli della camera, le 5 robuste cinghie allacciate e il braccio tenditore garantiscono una stabilità ottimale della balle e la sua forma ottimale. Le cinghie senza fine sono opzionali
2	Sistema PROGRESSIVE DENSITY	Aumento della tensione delle cinghie proporzionalmente alla crescita della balle. Questo permette di ottenere balle con densità uniforme per migliorare la qualità del prodotto finale e facilitare le operazioni di trasporto. La densità della balle può essere comodamente regolata dal monitor in cabina (valvola proporzionale)
3	Trasmissione a bassa manutenzione	Trasmissione a bassa manutenzione con lubrificazione catena di serie. Rulli esenti da manutenzione
4	Affidabile sistema di legatura a rete e/o spago	Comprovato sistema di rilegatura a rete con pre-tiraggio attivo e sistema di alimentazione della rete attivo per una rilegatura affidabile in tutte le circostanze. Il comodo posizionamento della rete e l'instradamento chiaro della rete rendono l'installazione di un nuovo rotolo di rete un gioco da ragazzi. Un sistema di legatura a spago è opzionale
5	Monitor di controllo VT 30	Pieno controllo del processo di pressatura e legatura dalla cabina del trattore. Attiva il prelievo, imposta i numeri di legature, attiva i contabelle giornalieri

# ROTOPRESSE A CAMERA VARIABLE

VB 3255 - 3285



PUNTI FORTI		VANTAGGI PER L'UTILIZZATORE
1	Sistema DIRECT FEED	DIRECT FEED è il sistema di alimentazione privo di rotore o qualsiasi tipo di restrizione. In condizioni molto difficili, come su grosse andane di paglia o insilato, il rullo superiore, azionato dalla trasmissione principale della macchina, agisce da pre compattatore. Questo consente di aumentare le velocità di lavoro ed evitare intasamenti incrementando la capacità operativa della macchina e riducendo al minimo i tempi di fermo macchina. Pick-up da 2.10 m con 4 barre porta denti
2	Sistema di alimentazione OPTIFEED	Sistema esclusivo INTEGRAL ROTOR con ampie coclee su un unico asse. Alta capacità di alimentazione con ridotta richiesta di potenza. La ridotta distanza tra pick-up e rotore assicura un eccellente flusso di prodotto. Pick-up da 2.30 m con 4 barre porta denti. Sistema DROPFLOOR optional. Disinserimento manuale del rotore
3	Sistema di alimentazione OPTICUT 14 con doppi rotori a denti	Sistema esclusivo INTEGRAL ROTOR OC (sistema di taglio) con ampie coclee su un unico asse. Alta capacità di alimentazione con ridotta richiesta di potenza. Lunghezza di taglio teorica 70 mm. La ridotta distanza tra pick-up e rotore assicura un'eccellente flusso di prodotto. DROPFLOOR e disinnesto rotore. Pick-up da 2.30 m con 4 bracci porta denti

# ROTOPRESSE A CAMERA VARIABILE

VB 3255 - 3285



Caratteristiche	VB 3255	VB 3285
<b>Caratteristiche Tecniche</b>		
Diametro della balla (cm)	80 - 160	80 - 185
Larghezza della balla (cm)	120	
Camera di pressatura	1 rullo starter - 2 rulli camera pressatura - 5 cinghie	
Configurazione della camera di pressatura	Rullo profilato nella parte anteriore con raschietto	
Rullo addizionale su pick-up	Di serie	
Valvola proporzionale soft-core	Di serie, gestione elettrica della pressione dalla cabina	
Lunghezza di taglio (mm)	OC: 70	
Sistema di protezione dei coltelli	OC: protezione a molla individuale	
Larghezza del Pick-Up (cm)	Direct feed: 210 OF / OC 230	
Numero barre porta denti del Pick-Up	4	
Rullo addizionale su pick-up per prodotto corto	Di serie	
Potenza minima richiesta alla PTO (KW/CV)	Direct feed: 47 (64) OF: 55 (75) OC: 62 (84)	
Protezione trasmissione per sovraccarico	Direct feed: con bullone OF / OC: con frizione a camme	
Larghezza di trasporto (cm)	240 (245 con pneumatici 380/55 R 17, 263 con pneumatici 480/45 R 17)	
Centralina di controllo	VT 30 di serie	
Kit illuminazione e segnalazione stradale	Di serie	
Equipaggiamento idraulico minimo richiesto del trattore	1 SE + 1 DE	
Peso (kg)	2800 - 3700	
<b>Equipaggiamento di serie</b>		
Macchina base [010]	VB 3255	VB 3285
Sistema alimentazione [015]	Sistema di alimentazione DIRECT FEED	
Assali / frenatura [20]	Assale senza frenatura	
Ruote [30]	Coppia ruote 380/55 R 17	
Trasmissione [40]	Trasmissione 540 giri/min	
Pressione massima [045]	PROGRESSIVE DENSITY+ 235 bar	
Trasmissione [50]	Albero cardanico omocinetico 1 3/8-Z6 con sicurezza a bullone (2000 Nm)	
Cinghie [060]	Cinghie graffate	
Legatura [70]	Legatura a rete	
Ruote Pick-Up [80]	Ruote del Pick-Up fisse	
Attacco [090]	Attacco con occhione pivotante Ø 35 mm	
Equipaggiamento fornito all'origine [200]	Lubrificazione automatica delle catene Kit bassa densità -low density	
Trasporto e logistica [920]	Trasporto con i pneumatici scelti	
Sicurezza [935]	Blocchi frenatura ruote (kit sicurezza parcheggio)	