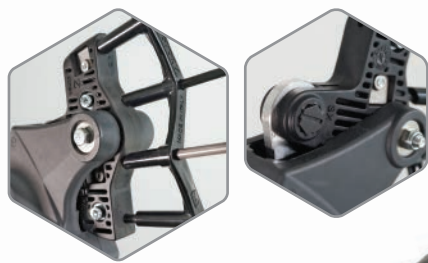


MURCIELAGO-FR 33V telescopic

- Testa in tecnopolimeri/Ergal con bacchette in fibra di carbonio
- Scatola di trasmissione ermetica con ingranaggi in acciaio speciale montati su cuscinetti lubrificati
- Nuovo sistema di fissaggio delle bacchette (brevetto Zanon)
- Asta telescopica in alluminio dotata di impugnatura ergonomica con interruttore, ingresso cavo e protezione anti piega
- Centralina elettronica 33V
- Cavo di alimentazione da 15 m con morsetti attacco batteria
- Technopolymer/Ergal head with carbon fiber rods
- Hermetic transmission box with special steel gears mounted on lubricated bearings
- New rods fixing system (Zanon patent)
- Telescopic aluminum rod equipped with ergonomic handle with switch, cable entry and anti-crease protection
- Electronic board 33V
- 15 m power cable with battery clamps
- Cabezal en tecnopolimero/Ergal con dedos en fibra de carbono
- Caja de transmisión hermética, engranajes en acero especial montados sobre cojinetes
- Nuevo sistema de fijación para los dedos (patente Zanon)
- Pértiga telescópica de aluminio equipada con mango ergonómico con interruptor on-off y cable de conexión a la batería, con sistema de protección
- Unidad de control electrónico de 33V
- Cable de alimentación de 15 m con pinzas de conexión de batería

- ✓ SUPER PROFESSIONAL
- ✓ TWO SPEED
- ✓ POWER MAX 600 W
- ✓ BRUSHLESS MOTOR

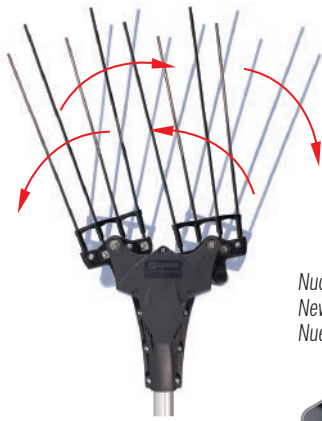


Dati tecnici	Technical data	Datos técnicos	AL-200/MF	AL-300/MF
Alimentazione	Power Supply	Alimentación	12V battery + Control unit	12V battery + Control unit
Assorbimento	Absorption	Absorción	2A	2A
Batteria consigliata	Recommended battery	Batería recomendada	12V 80 Ah	12V 80 Ah
Larghezza di lavoro	Working width	Anchura de trabajo	55 cm	55 cm
Bacchette in carbonio estraibili	Interchangeable carbon rods	Dedos en fibra de carbono	4+4 Ø 4,5 mm	4+4 Ø 4,5 mm
Battute al minuto	Beats per minute	Movimientos por minuto	1050 bpm	1050 bpm
Asta telescopica in alluminio	Telescopic aluminum rod	Pértiga telescópica de aluminio	AL-200	AL-300
Motore elettrico	Electric motor	Motor eléctrico	Brushless 600W 36V	Brushless 600W 36V
Nr. velocità motore	No. of motor speed	No. de r.p.m. del motor	2	2
Lunghezza massima totale	Total maximum length	Longitud máxima total	170-250 cm	210-340 cm
Peso (senza batteria)	Weight (without battery)	Peso (sin batería)	2,2 kg	2,4 kg
Capacità di raccolta	Collection capacity	Capacidad de cosecha	90-180 kg/h	90-180 kg/h

Abbacchiatore + asta telescopica + centralina elettronica 33V + cavo di alimentazione da 15 m
 Olive harvester + telescopic extension rod + electronic board 33V + 15 m power cable
 Vareadora + pértiga telescópica + unidad de control electrónico de 33V+ cable de alimentación 15 m

Cod. 1040142

Cod. 1040143



Movimento simmetrico per ridurre le vibrazioni e per una maggiore resa
Symmetrical movement for lower vibration and a higher performance
Movimiento simétrico para lograr un menor nivel de vibración y mejorar la recolección



Bacchette in carbonio di facile e rapida sostituzione
Easy and quick replacement carbon rods
Dientes de carbono con sistema de cambio fácil y rápido

Nuovo **sistema di fissaggio** delle bacchette (brevetto Zanon)
New rods **fixing system** (Zanon patent)
Nuevo **sistema de fijación** para los dedos (patente Zanon)



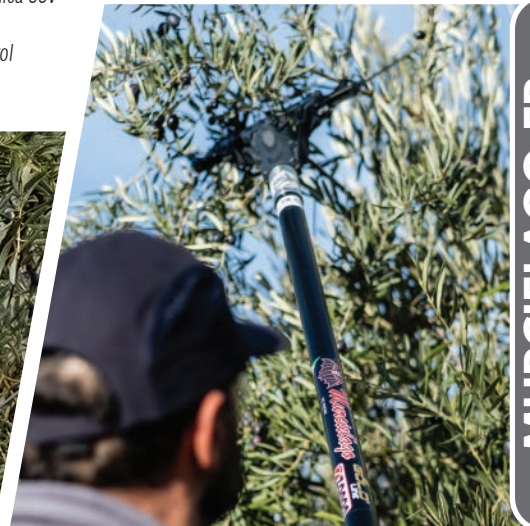
NEW



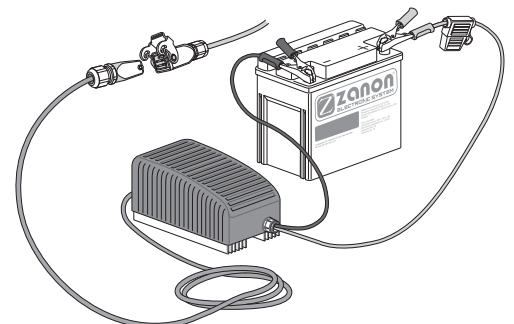
Sistema antirotazione e sblocco rapido dell'asta
Anti-rotation system and quick release of the rod
Pértiga con sistema antirrotación y apertura/cierra rápido



Azionato con centralina elettronica 33V
Driven by electronic board 33V
Accionada con unidad de control electrónico de 33V



MURCIELAGO-FR



Funzionante con batteria da 12 volt
It works with 12-volt battery
Funciona con batería de 12 voltios